

五霞町江川第1公園・江川第2公園 のご紹介

五霞町・都市建設課 & まちづくり戦略課

五霞町のご紹介

人口	7,969人 <small>R6.9.1現在</small>	面積	23.11km ²
昼夜間人口比率	150.10% <small>全国31位</small>	観光客入込数	約100万人
ホテル・旅館数	ゼロ	キャンプ場数	ゼロ
PRポイント	<p>PR1 抜群のアクセス</p> <ul style="list-style-type: none"> ☆圏央道五霞IC、新4号国道からすぐ ☆東武日光線幸手駅・南栗橋駅から近い <p>PR2アウトドアの可能性を秘めた土地</p> <ul style="list-style-type: none"> ☆3,400m² & 3,600m² <p>PR3江川工業団地内</p> <ul style="list-style-type: none"> ☆開発区域内の緑豊かなきれいな公園 		
主要観光地	<p>江戸川・関宿水閘門、中の島公園、道の駅ごか Street sports park Goka、ラジコンパークGoka</p>		
イベント	<p>ごかマルシェ(利根川大花火大会・桜お花見) ラーメンフェス&デコトラ、ラジコンフェスティバル</p>		
特産品	<p>オリジナルJIN (ごかみらいLab&日本薬科大&PLOW) 五霞米みそ、五霞町産食材ジェラート 八つ頭コロッケ、はちみつ、カレーパンそば、ローズポークとんかつ</p>		

コロナ禍以降生まれた

空き小学校を使った夏休み親子キャンプ企画



2024.7.22~23

学校に泊まろう! キャンプ企画

ゲスト: ウェストランド (M-1グランプリ 2022 王者)
ヤマゲン (ネコニース)

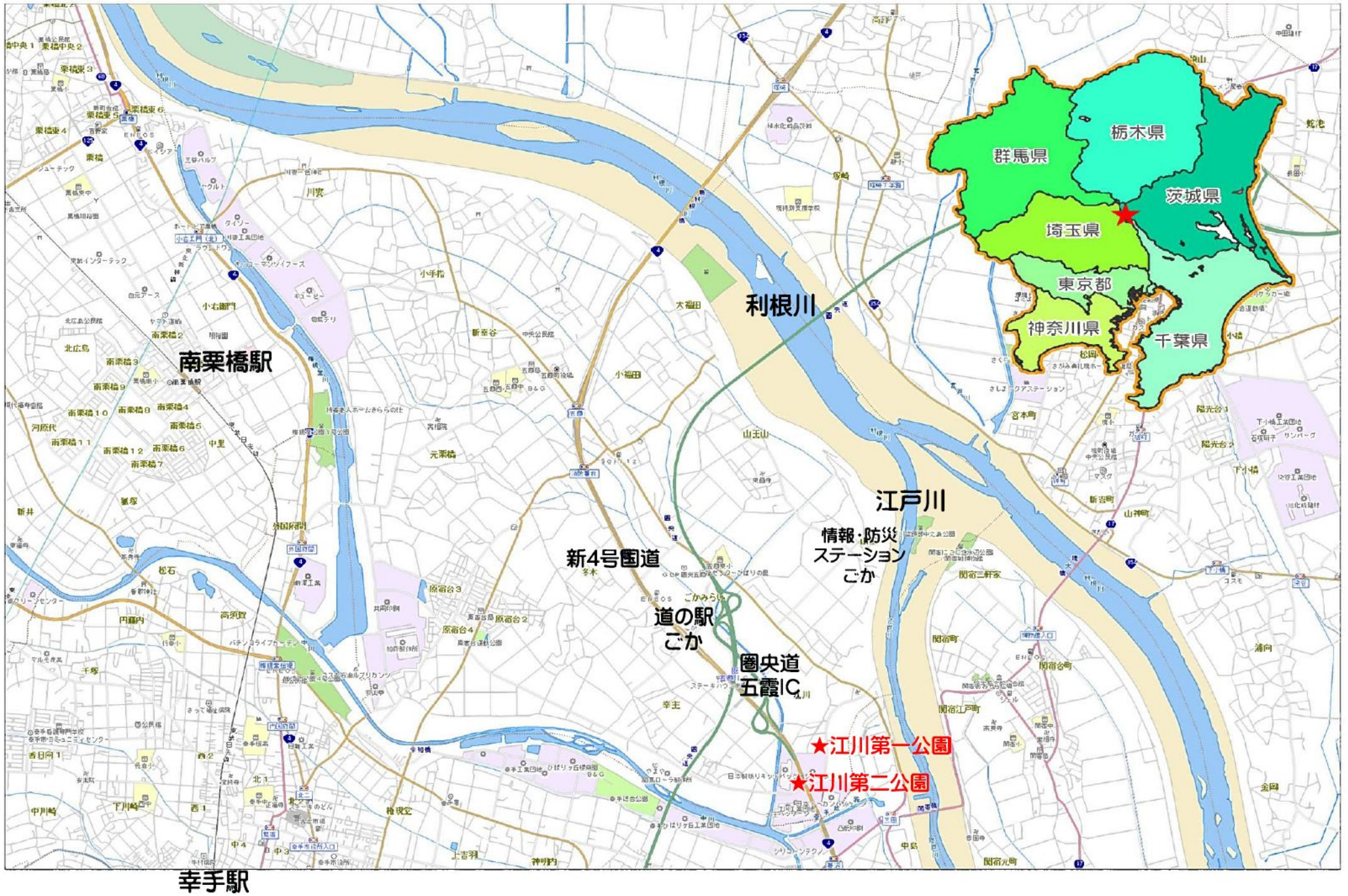
あの大人気M-1チャンピオンがキャンプで五霞町に!?
親子キャンプイベントの開催が決定!!
最高の夏休みをゲットだぜ!!

詳しくは、「五霞町役場」と検索してホームページを
ご覧ください!!

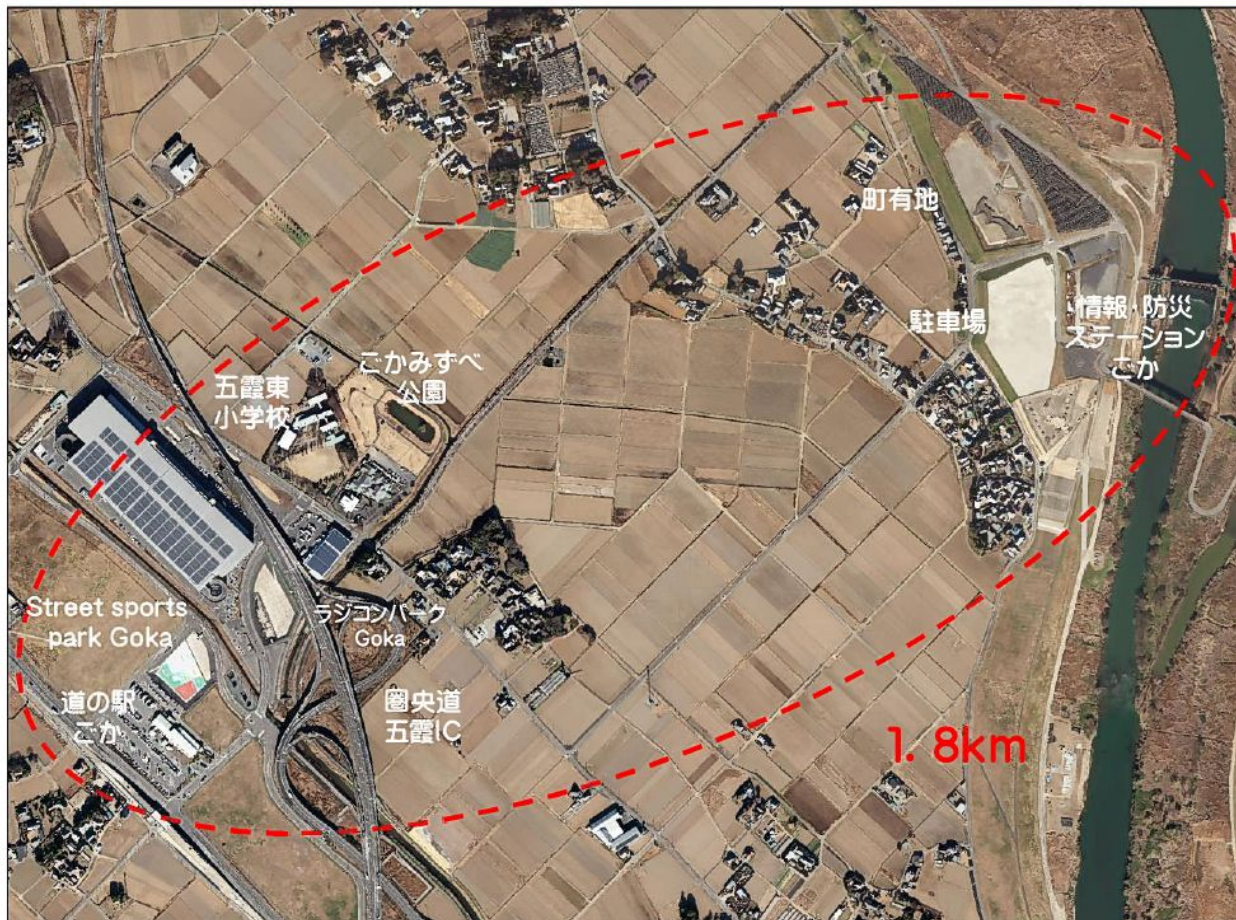
開催日時: 2024年7月22日 (月) 正午辺り~7月23日 (火) 9時頃
開催場所: 五霞東小学校 (校庭、校舎内、グラウンド)、こかみずべ公園
主催: ごか観光・イベントLab (地域おこし協力隊)、こかみらいLab
協力: 五霞町、道の駅こか
協賛: APORITO小山



五霞町のご紹介 No 1



五霞町の紹介 No 2



遊休施設等のご紹介① 江川第1公園

名称	江川第1公園	現況地目	公園
提供可能時期	未定	ステータス	活用中
検討内容	賃借	敷地面積	3,423m ²
アクセス	【車】 圏央道五霞ICより約5分 【電車】 東部日光線幸手駅（東口）より車で約15分		



おすすめポイント

- ・ 市街化区域内である
- ・ 上水、電気あり
- ・ 下水道は浄化槽
- ・ 市街化区域内に企業が多数立地している

遊休施設等のご紹介① 江川第1公園



遊休施設等のご紹介① 江川第1公園

利活用方針	キャンプ、グランピング、宿泊施設、イベント会場としての利活用
利用できる優遇措置	なし
利活用に際して民間企業に求めること	市街化区域内の公園であり近隣には企業が多数立地しております。 江川第2公園も含め一体的なアウトドア利活用を考えています。

遊休施設等のご紹介② 江川第2公園

名称	江川第2公園	現況地目	公園
提供可能時期	未定	ステータス	活用中
検討内容	賃借	敷地面積	3,624m ²
アクセス	【車】 圏央道五霞ICより約8分 【電車】 東武日光線幸手駅（東口）より車で約15分		



おすすめポイント

- ・ 市街化区域内にある
- ・ 新4号国道に面している
- ・ 市街化区域内に企業が多数立地している

遊休施設等のご紹介② 江川第2公園



遊休施設等のご紹介② 江川第2公園

利活用方針	キャンプ、グランピング、宿泊施設、イベント会場としての利活用
利用できる優遇措置	なし
利活用に際して民間企業に求めること	市街化区域内の公園であり近隣には企業が多数立地しております。 江川第1公園も含め一体的なアウトドア利活用を考えています。

五霞町江川第1公園、江川第2公園
の活用について
皆さまからのご提案をお待ちしております。

よろしくお願いたします。